

GEZ NR 2/A

KARTA ADRESOWA ZABYTKU

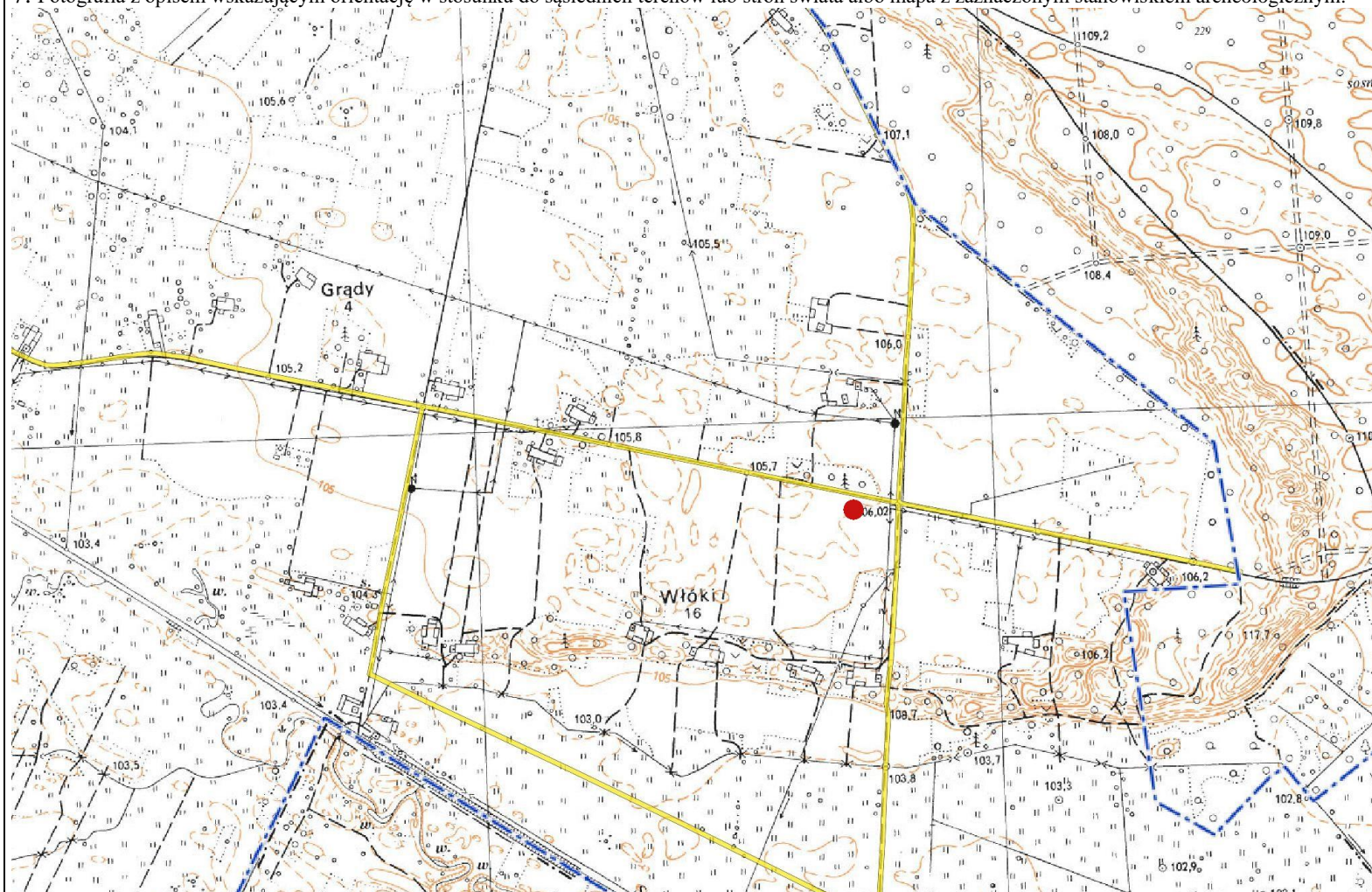
3. Miejscowość:

BRZozowa

1. Nazwa: osada

2. Czas powstania: okres nowożytny

7. Fotografia z opisem wskazującym orientację w stosunku do sąsiednich terenów lub stron świata albo mapa z zaznaczonym stanowiskiem archeologicznym:



4. Adres: AZP 35-72, nr stan. 1/6

5. Przynależność administracyjna:

województwo: mazowieckie

powiat: ostrołęcki

gmina: Kadziłło

6. Formy ochrony:

Rejestr zabytków: nie

8. Historia, opis i wartości

Stanowisko archeologiczne odkryte w trakcie badań powierzchniowych Archeologicznego Zdjęcia Polski. Stanowi potwierdzenie zasiedlania tego terenu w nowożytności.

9. Stan zachowania i postulaty dotyczące konserwacji

Wszelka działalność inwestycyjna na terenie występowania stanowisk archeologicznych ujętych w gminnej ewidencji zabytków, może być prowadzona wyłącznie po uprzednim przeprowadzeniu archeologicznych badań sondażowo-rozpoznawczych, na które należy uzyskać pozwolenie Mazowieckiego Wojewódzkiego Konserwatora Zabytków.

Wszelka działalność inwestycyjna w bezpośrednim sąsiedztwie stanowisk archeologicznych, ujętych w gminnej ewidencji zabytków, może być prowadzona pod nadzorem archeologicznym, po uprzednim uzyskaniu pozwolenia Mazowieckiego Wojewódzkiego Konserwatora Zabytków.

10. Wykonanie karty (autor, data i podpis)

Dr Małgorzata Karczevska, 15.12.2023

11. Zatwierdzenie karty (podpis wojewódzkiego konserwatora zabytków)*

* dotyczy zabytków niewpisanych do rejestru zabytków i niewłączonych do wojewódzkiej ewidencji zabytków